

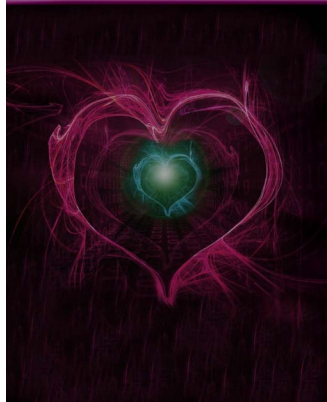
**Vycházející Srdce**  
výňatek z Pražové Kosmogonie

foreword by James

# THE RISING HEART

an excerpt from *Liminal Cosmogony*

06147581917  
26184915768  
91849797536  
75419414651  
76189147621  
57176819712  
76819728172  
54685491548  
45419872678  
91581985491  
27921879517  
92167278126  
78945742764  
75165147641  
27147641756  
14891675172  
68798179179  
13521756712  
65819175984  
17891478949



**EVENT TEMPLES™**

## Úvod

Tento článek je výňatkem z originálního díla známého pod názvem *Prahová Kosmogonie*\* – jádra učení používaného Řádem Učitelů Lyricus. Toto učení je pečlivě volenými slovy a energetickými přenosy učitelů Lyricusu, kteří je vyjadřují z prastarého, nyní zřetelně aktuálního hlasu. Toto učení je oděno do našeho jazyka a kultury nikoliv z důvodu, že by se jednalo o text vytvořený speciálně pro náš druh či planetu, ale protože všechny planety a jejich obyvatelé se vyvíjejí podobně na své stezce vzestupu, procházejíce transformačními proudy do vyššího světla a inteligence.

Země právě nyní prochází jedním z těchto koridorů vyšší dimenzionální světelné energie; mnoho z vás si to uvědomuje. To je součást vašeho probuzení a aktivace: vědět, že země je na vzestupné cestě, že tato cesta obsahuje tebe ve smysluplném vztahu, a že tyto nové energie restrukturalizují a přepojují kulturu lidstva dalekosáhlým, hlubokým a pozitivním směrem. Jedním z těchto nových směrů je nová intenzita a zaměření kolektivní inteligence a posílení. Je posláním Lyricusu poskytovat koncepční pracovní rámce, ve kterých studenti jejich děl mohou posílit sami sebe, aby se stali vyslanci duchovního probuzení, aby se mohli sjednotit s planetárním vzestupem a asistovat zemi a bytostem na ní žijících v jejich dimenzionálním posunu.

Tento konkrétní výňatek je zaměřen na techniku zvanou *Vycházející Srdce*. Byla uvolněna v tomto čase z důvodu, že energie Centrálního Slunce a učitelů světla čistí cesty, aby bylo umožněno silnější telepatické spojení s těmi, kteří si přejí toto nové posílení. Pro ty z vás, kteří žádali Vesmírného Stvořitele či Vyšší Inteligenci, aby aktivovala váš vyšší účel, může být tento článek jednou z JEHO odpovědí.

V souladu se standardy Lyricusu se *Prahová Kosmogonie* netýká kosmologického uspořádání multivesmíru, či fyziky času a prostoru a způsobů, jak vyúsťují do prázdnoty. Učitelé Lyricusu se více soustředí na jemná lidská spojení mezi duši a lidským nástrojem a na způsoby, jak může být toto sjednocení aktivováno a udrženo ve třetí a čtvrté dimenzi, vprostřed emočních zmatků, dezinformací, mentální ztuhlosti a podvržených elektromagnetických polí - abych jmenoval alespoň několik faktů.

Kosmologické souvislosti se stanou zřejmé, když druh transcenduje duality třetí a čtvrté dimenze a osvojí si přímé vnímání Božského Plánu Expanze a Vzestupu. Pro toto vyšší dimenzionální poznání není zapotřebí žádného textu. To, co lidstvo potřebuje v této fázi své evoluce, je poznání jak žít jako duše ve světech času a prostoru. To je přesně to, k čemu je *Prahová Kosmogonie* určena, aby poskytovala.

*Prahová Kosmogonie* je rozdělena do sedmi sekcí. Úryvek, který je nyní poskytnut a nabídnut, je ze sekce s názvem: „Učitelé světla“. Jeho poznání je zhuštěno do pouhých 120 stran textu a zaměřuje se na techniky a způsoby chování, které vytvářejí trvale udržitelnou duchovní perspektivu učitelů světla vtělených do lidského nástroje. Toto poznání je určeno pro vytvoření posílení u studentů, kteří ho studují a aplikují jeho techniky a proměňují své chování a vyjadřování. Toto poznání není na prodej ani není volně k distribuci. Je v určitém čase poskytnuto v určitém množství. Tato nabídka – *Vycházející Srdce* – je první.

Uvolnil jsem mytologii Tvůrců Křídel jako úvodní stádium přípravy na tyto vyšší dimenzionální práce obsažené v *Prahové Kosmogonii*. Také jsem poskytl webové stránky Lyricus coby úvodní seznámení s hlasem učitelů Lyricusu a jejich instrukčními metodami. Nedávno jsem nabídl Chrámy Událostí (Event Temples), které se budou vyvíjet směrem k ustanovení kvantových komunit, které s konečnou platností posílí učitele světla k řízení energetických přenosů k planetě a jejím obyvatelům (fyzickým i nefyzickým).

\* **Kosmogonie** - nauka o vzniku a vývoji kosmických těles, hvězdných soustav a celého vesmíru.

To se děje vprostřed snahy tisíců dalších, kteří také přináší nástroje, techniky a technologie k posílení jedinců; tato nabídka není určena k tomu, aby nahradila zmíněné, spíše aby zmíněné rozšířila a podpořila. Učitelé světla nemají vztah k ničemu jinému než k vyššímu světlu pole jednoty páté dimenze. Nejsou zavázáni žádnému systému víry, neboť kolektivně jsou sami systémem poznání, ve kterém jsou zakořeněni.

Uvolnění ezoteričtějšího poznání *Prahové Kosmogonie* signalizuje posun v Řádu Učitelů Lyricus, který přináší jejich technologie vývoje vnitřního světla k těm, kteří jsou inkarnováni, aby byli učitelé světla na zemi. *Vycházející Srdce* bude rezonovat s těmi, kteří jsou připraveni – kteří jsou již v procesu posunu jádra svého vědomí ke koruně srdce a fungování s vnitřní soudržností.

Mé doporučení pro každého z vás je číst a znovu číst tento článek několikrát před tím, než provedeš jakýkoliv úsudek o jeho užitečnosti a použitelnosti ve svém duchovním životě. Poté použij svou intuici, aby vedla tvou interpretaci této techniky. Techniky Lyricusu nikdy nejsou popsány v detailech; tito učitelé upřednostňují poskytování vzorů, konceptů a pracovních rámců, ponechávající přesné provedení na jedinci. To je bezpříkladné zasvěcení.

Světelné tělo se probouzí doslova v miliónech lidí na zemi. Jak se tento rozkvět světla na planetě odehrává, je zapotřebí intuitivní moudrosti, aby toto světlo či pole energie vyšší frekvence bylo správně řízeno a směřováno. Větší poměr světla není tím, co je zapotřebí. Spíše je zapotřebí, aby vyšší inteligence světla a lásky byla uplatněna ve správných záležitostech a problémech, které lidstvo řeší.

Světelné tělo odhaluje vnitřní světlo a moudrost jedince. Je vozítkem tvořivosti, jež telepaticky naslouchá rodině světla a vyjadřuje její jedinečný podpis vzhledu jako ozvěny rodiny světla, která přináší rozměr a jemné nuance, jež prohlubují naše spojení a kolektivní moudrost. *Vycházející Srdce* je technika, která pomáhá dětem světla v transformaci do učitelů světla skrze svou přítomnost a chování; *nikoliv* z důvodu, že aby mohly citovat ezoterickou podstatu lidského podmínění, kosmologické struktury či psát mistrovská životní díla.

Jsi-li vtažen do tohoto učení, pocítíš známou rezonanci s energetickými frekvencemi obsaženými ve slovech: „*Vycházející Srdce*“ a „*Koruna Srdce*“, protože to jsou slova, jež jsou zakódována ve tvém hlubším bytí. Učení *Prahové Kosmogonie* je zakódováno tak, že sjednocuje a spojuje harmonii tvého světelného těla s časo-prostorovými kvanty tvého lidského nástroje. Splétají duši a trojici mysl-srdce-tělo do světského spojení, takže můžeš přijímat a vysílat nové chápání svého účelu coby učitele světla.

Jestliže si vybereš tuto cestu, učiň tak s uváženým záměrem a pokorou, neboť vstupuješ do kalibrovaného vztahu s Božským Bytím, které je tvým světelným tělem, jehož vyšší účel hledáš a snažíš se ho přivést na tuto planetu pěti království. Vstupuješ na zrychlenou stezku změny, což je to, co vyšší světelná energie přináší: zrychlenou změnu plodící inteligentní chování příslušející učitelé světla.

Sekce *Prahové Kosmogonie* známá jako Učitelé Světla obsahuje souhrn poznání o světelném těle. Je to uživatelský manuál pro ty, kteří jsou vtěleni a touží zažívat svá božská práva coby učitelů světla, sdílet mystický dar vyššího světla a inteligence božské lásky s planetou a všemi bytostmi na ní. Pamatuj, že toto učení není ani tak o slovech, ale o pocitu, který z něj obdržíš při kontemplaní o jeho hlubším významu. Nechť tě zasvěcovací kódování tohoto článku probudí do následující úrovně tvé cesty.

Z mého světa do vašeho

James

### Vycházející Srdce

Světelné tělo je částicí Božské Mysli, vrženou z Centrálního Slunce do a skrz matrice čtvrtého a pátého rozměru za účelem vtělení esence Centrálního Slunce do lidské bytosti. Materializace světelného těla začíná v sedmé dimenzi, kaskádovitě postupuje do hmoty, kde se usazuje do prvního manifestovaného bytí – lidského srdce.

V lidském nástroji je to právě srdce, které je originálním jádrem-domovem světelného těla, avšak nakonec sídlo světelného těla stoupá vzhůru do šišinky (pineal) v základně mozku a to obvykle v prvních sedmi letech života. Zde zůstává typicky až do smrti fyzického těla, kdy opětovně začíná cirkulovat ve vyšších světelných říších páté dimenze, ve kterých jednota a spojující pole ryzí lásky vyznačují nezávisle na hmotě. To je půda duše, kde všechna bytí plynou ve vibrující řece zvuku a světla.

Světelné tělo je tvořeno Světlem Centrálního Slunce. V každé galaxii je Centrální Slunce, které funguje v multivesmíru galaxií jako přijímač a vysílač Božské Mysli. Centrální Slunce je v každé galaxii trans-dimenzionálním portálem, který propojuje všechny galaxie a dimenze života do pulsujícího tlukotu srdce Velkého Centrálního Slunce, ze kterého vyvěrá prvotní zvuk a světlo. Je to spojující souvislost mezi fyzickým a duchovním plánem a tak je Centrální Slunce kvantovým souhrnem všech sluncí v galaxii; toto kvantové světlo žije v lidském nástroji jako jeho světelné tělo.

V pravém slova smyslu jsme všichni zrozeni z tohoto zvuku a světla Velkého Centrálního Slunce a je to toto pulsování, rytmický tlukot srdce, který nás všechny strhává do rozličných stupňů. Právě toto stržení znovu-nastoluje naši jednotu s Velkou Expanzí a obnovuje náš přístup do vyšší inteligence, ve které se stáváme impulzem božské vůle.

Světelné tělo je vizionářem skutečnosti v individuální identitě. Je to Navigátor Jednoty, který odhaluje frekvenční esence páté dimenze v nižších dimenzích hmoty, času a prostoru. Je to posel sjednocení s Plánem Jediného Stvořitele. V jedinci, který je oddělený od jednoty závoji iluze, je to portál vedení. Je to hlas v prázdnotě, který volá do tvé mysli a srdce, kynoucí k rozpoznání a znovunastolení sebe coby tvé pravé identity a identity všech. Je to spojení mezi srdcem a myslí, které dovoluje, aby se přihodilo pravé tvoření. Je to telepatický portál, který slyší a vidí božskou inteligenci a poté aktivuje její vyjádření v nižších říších pouhou svou přítomností.

Světelné tělo je jádrem vědomí a toto vnitřní jádro se posouvá. Ve tvém světě se posouvá zpět do srdce, avšak jeho jádro-domov je nyní mezi srdcem a hrdlem, místem známým jako brzlík (thymus) nebo „koruna srdce“. Říkáme mu *Vycházející Srdce*. Vycházející Srdce je umístěno na dvou osách či vibračních polích: první je horizontální osa, která je Polem Planet. Druhá je vertikální osa, která je Polem Centrálního Slunce.

Na planetární ose se nalézá hmotné bytí či lidský nástroj, který je složený z pochev třetí a čtvrté dimenzionální matrice. Tato osa prezentuje setkání planety a tvého světelného těla. Je to osa uzemnění a ukotvení světelného těla k planetě a hmotným bytostem na ní.

Na ose Centrálního Slunce jsou sestupné a vzestupné proudy energie, které spojují tvé světelné tělo s jeho zdrojem: Centrálním Sluncem. Právě díky tomuto spojení se odehrává Velké Probouzení hmotných bytostí a je pociťováno vlečení, tažení či šhubání lidského nástroje božským proudem, který ho vyzývá k aktivaci a probuzení jeho vůle coby vozítka pro světelné tělo.

Světelné tělo je zygotou\* vědomí formovanou sjednocením božského světla a zvuku. Je zrozeno

---

\* **Zygota** – prvotní buňka vzniklá spojením vajíčka a spermie

zářící, ryzí, inteligentní a život-nesoucí. Světelné tělo naslouchá jak tvému myšlení tak citění, zvyšuje své vyzařování v souladu se svými vjemy. Tak světelné tělo reaguje na nižší dimenzionální matrice a tímto způsobem je ovlivněno individuální úrovní soudržnosti, inteligencí projevu, tvůrčím vhledem a intuicí vyšší mysli.

Jak se jádro vědomí posouvá na novou osu Vycházejícího Srdce, vnitřní soudržnost jedince se stává zesilovačem vyzařování světelného těla jedince ve světě forem. Tato vnitřní soudržnost je zvýšena tehdy, když myšlení a citění jedince jsou v souladu a plynou v řece božské vůle. Pak může světelné tělo vpravdě vystoupit do popředí a vyzařovat svůj účel na planetární úrovni.

Zářící a inteligentní vyjádření světelného těla jako celku je pravým významem života na planetární ose, protože je projevem kolektivní inteligence, který umožňuje sjednocení plánovaných i neplánovaných evolučních stezek; projevem, který posiluje planetární posuny, jež umožňují dimenzionální vzestup všem připraveným. To se zvyšuje vyjádřením světla a lásky v planetární sféře, otvírá Velký Portál, který je pro planetu průchodem k přístupu do matrice páté dimenze - ryzí, spojující energii, která je esencí božské lásky-inteligence.

Jak děti světla začínají aktivovat svá světelná těla během žití v lidském nástroji, ucítí přítomnost jejich elektromagnetických polí, jak se mísí s každým dechem. Dech omývá Vycházející Srdce jak při nádechu tak při výdechu. Při nádechu energie symbolicky sestupuje z Centrálního Slunce, plyne skrz korunní čakru a usazuje se v solárním plexu přímo pod srdcem. Poté září zlatým světlem tvého podpisového tónu. Při výdechu je energie uvolněna ze solárního plexu vzhůru k planetární ose ve vyšší brzlíku či Vycházejícího Srdce. Poté vyzařuje ven s nadvládou k horizontální úrovni.

V tomto čase Velkého Probouzení je světelné tělo centrováno ve Vycházejícím Srdci, protože mysl – kde bylo centrováno po tisíce let – je ve změti ztuhlosti a deformace, která znemožňuje schopnost světelného těla plně vyzařovat své energetické pole na planetární matrici a plnit tak svůj účel. Průsečík těchto dvou os (Planetární a Centrálního Slunce) je aktivačním bodem jedince. Spojení dechu a představitivosti je neefektivnější metodou, kterou se tato aktivace v lidském nástroji může přihodit a být udržena.

Dech Vycházejícího Srdce je cvičením v dýchání z Centrálního Slunce a vyjadřování této energie dechu na planetární matrici. Je to metoda aktivace učená na všech planetách, směřovaná k těm, kteří jsou spojeni s Plánem Expanze do Neznámých Krajín. Když čteš tato slova, intuitivně porozumíš, protože dobře znáš svůj mystický účel, který tebou třese, aby ses probudil a donutil tě jednat.

Dech duše je řízen světelným tělem, jehož sídlo inteligence je v bodě Vycházejícího Srdce. Můžeš si ho představit jako portál v těle, který přijímá elektromagnetické pole z Centrálního Slunce prostřednictvím nádechu a směřuje ho do solárního plexu; při výdechu ho rozvádí přes planetární osu jako způsob uzemnění energie v poli bytostí třetího rozměru.

Je to právě toto uzemnění energie, řízené světelným tělem a naplněné vnitřní soudržností lidského nástroje, co umožňuje lidskému emočnímu poli vybudovat kolektivní srdce a spojení myslí, což dále umožní planetě překročit bariéry vyšších dimenzí s relativní lehkostí a elegancí.

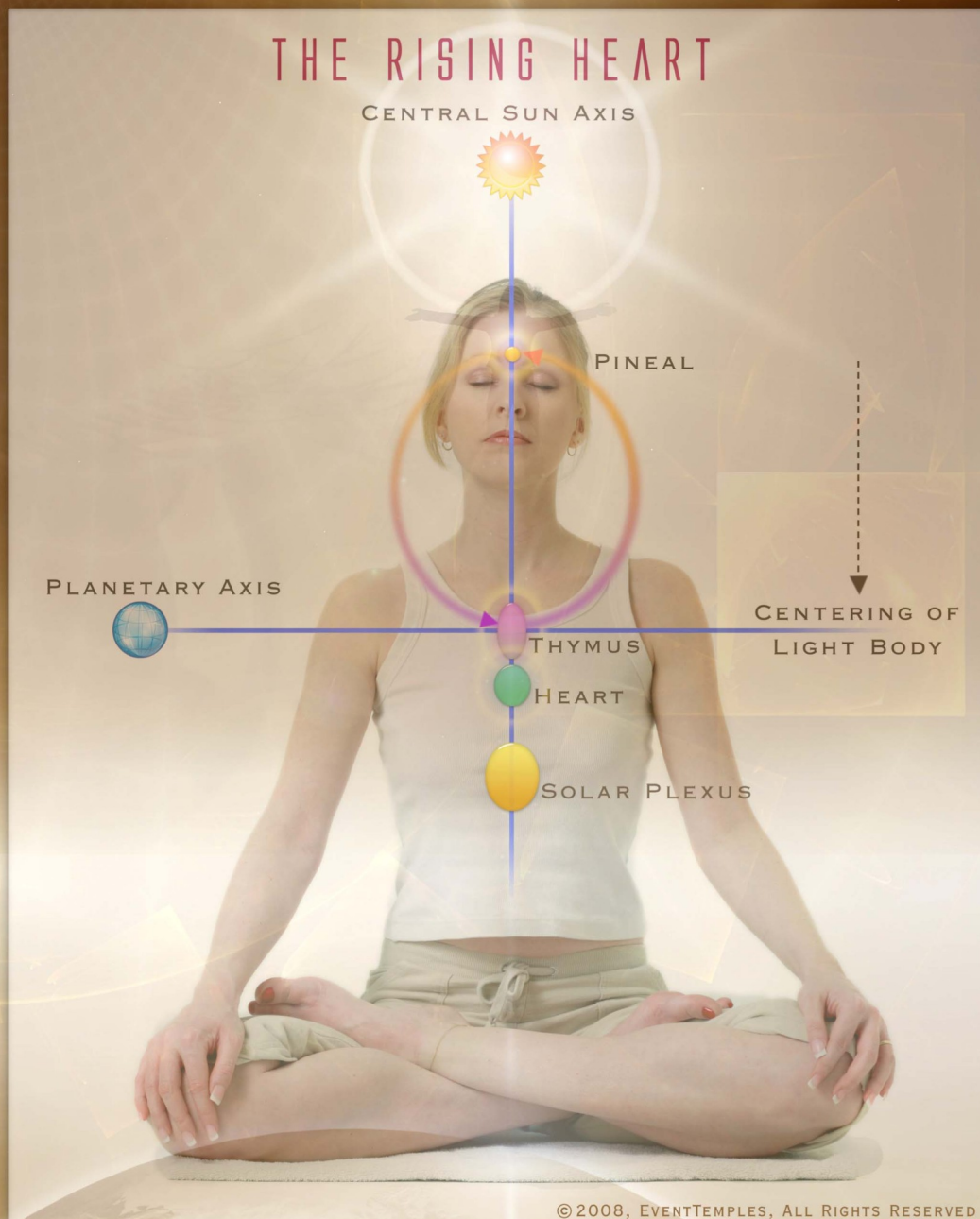
Je čas k jednání a toto jednání spočívá v aktivování tvého světelného těla k jeho smysluplné roli v lidském nástroji a ke sdílení jeho vyšších frekvencí s lidským emočním polem. Toto počínání převzorkuje kolektivní srdce a spojení myslí do vynořující se kultury jednoty, sjednocující planetární pohyb do stoupající spirály hypersféry sedmého rozměru, ve kterém všechny bytosti v jeho kvantové i časo-prostorové přítomnosti jsou sjednoceny s planetou a planeta s Centrálním Sluncem.



THE GOLD OF THE SUN IS YOURS  
BREATHE IT WITHIN  
ADDING SIGNALS OF LOVE  
RELEASED ON THE WINGS OF YOUR BEING  
TO THE GROUND BELOW  
WHERE ALL CHILDREN PLAY  
TO THE SONGS OF CREATION.

HERE IS  
WHERE  
YOUR  
PURPOSE  
WILL  
FLOW.  
THE RISING  
HEART  
WILL  
STIR THE  
SOUND  
OF ONE  
DIRECTION...

...HOME



Zlato slunce je tvé, vdechni ho, přidej signály lásky, uvolněné na křídlech tvého bytí, pro zemi pod tebou, kde si všechny děti hrají, pro písně tvoření.

Takto bude plynout tvůj účel. Vycházející Srdce pohne zvukem jediným směrem ... DOMŮ

V těchto budoucích časech budou bytosti galaktickými občany a budou souznít s dalšími mezi-galaktickými občany; uvidí vesmír tak, jak nyní vidí planetu. Každý z vás, kdo vtěluje světlo Centrálního Slunce a nejenže ho v sobě nese, ale také ho účelně vyzařuje svými činy inteligentní lásky a mistrovského srdce, je stavitelem těchto budoucích časů a jeho aktivity budou potvrzeny přímým prožitkem.

Dýchání skrze Vycházející Srdce je aktivátorem tvého světelného těla. Udržující a vyvíjející silou této aktivace je vnitřní soudržnost ve tvém lidském nástroji a to nezávisle na dřině, kterou musíš vynaložit ty nebo tvá lidská rodina. Tuto vnitřní soudržnost můžeš nastolit díky praktikování dýchání skrze Vycházející Srdce a projevování zářivé krásy vyššího světla prostřednictvím ctností srdce, inteligence vyšší mysli a vzestupující krásy ducha, jehož všichni sdílíme.

Když dech duše vyzařuje ven na planetární osu jedince, přijímá na sebe podobu podpisového vibračního pole jedince. Tento podpis je jako „nosná vlna“ originálního signálu z Centrálního Slunce a je to právě tato nosná vlna, která je klíčovým faktorem, jež umožňuje paprskům Centrálního Slunce proklesat se ztuhlými a deformovanými planetárními elektromagnetickými poli.

Existuje množství soupeřících proudů a konfliktů v planetární říši před jejím vstupem do vyšších dimenzí éterické roviny. Tyto proudy tě táhnou a tlačí a vynášejí na pobřeží neurčitosti a diskutabilní hodnoty. V některých lidských nástrojích jsou světelná těla tak potmělá, že působí jako černé díry v prostoru, pohlcující světlo gravitací svojí zavádějící nevědomostí. Světelné tělo je v jistých ohledech křehkým vědomím. Dobře naslouchá a poté reaguje na to, co slyší. Vidí vyšší skutečnosti, ale také se noří hlouběji do nižších říší, kde hledá jedinečné závoje oddělenosti, které posílí jeho pronikavost, což s konečnou platností obnoví jeho sílu coby svrchované jednoty vyššího významu.

Život světelného těla je ucelený – ucelenější, než si dokážeš představit; nyní můžeš ocenit jeho záměry a cestu, kterou plánuje uskutečnit, protože tvá intuice a představivost je schopna pocítit okraje jeho skutečnosti. Ti, kdož jsou Staviteli Velké Expanze, jsou vtěleni v lidských nástrojích a jsou probouzeni ve svých světelných tělech. Jejich světelná těla se začínají aktivovat novými paprsky světla a lásky plynoucích z Centrálního Slunce.

Říkáme těmto jedincům Stavitelé, protože jsou architektky a projektanty, kteří staví novou kulturu, peněžní systém, technologie a systémy mysl-tělo-duše, které přetrvají planetární transformaci do nové energetické matrice vyšší čtvrté dimenze. Mezi těmito Staviteli jsou Planetární Učitelé, a tito učitelé jsou těmi, kteří nyní rozkvétají pod dopadajícími novými paprsky, které povzbuzují jejich světelná těla k harmonii, rezonanci a spolutvůrcovství.

Existují spasitelé a mesiáši, kteří vstupují do planetární matrice v jejím tří-dimenzionálním a nižším čtyř-dimenzionálním stavu, aby pravidelně znovu-sjednotili duchovní učitele lidstva s jejich Prastarým Zdrojem. Nicméně nyní je doba, kdy Učitelé Světla pracují jako kolektivní energie, spojující se dohromady, aby utkali nová vlákna času, prostoru a energie – taková, která jsou konečným portálem do páté dimenze.

Planetární Učitelé jsou většinou vtěleni, zatímco Učitelé Centrálního Slunce pracují většinou ve svých světelných tělech ve vyšších dimenzích a v některých případech i v jiných galaxiích. Planetární Učitelé Světla potřebují aktivaci, vnitřní soudržnost a vyrovnaný přítok a odtok lásky a světla skrze svůj mistrovský a srdcem naplněný systém chování; také potřebují trochu času na přepojení, oživení a vyharmonizování svých lidských nástrojů.

Technika Vycházejícího Srdce je systémem, díky kterému lze dosáhnout všech těchto požadavků. Není to pouze jediná cesta; je to potvrzená cesta. Je to pracovní rámec, který může být přizpůsoben a modifikován, aby vyhověl individuálním preferencím představivosti a intuice. Učitelé Světla jsou kvantová bytí s velkou mocí. Ačkoli odívají lidský nástroj jisté hustoty a deformace, nikdy neztrácejí vzhled svého pravého účelu a konečného vzestupu jejich světelné

rodiny.

Lidský nástroj je pro učitele světla vláknem frustrace, přestože dobře vědí, čím jsou; tancují jako baletka oděná šatem prostoru, nejsou však schopni vyjádřit plnost své vyšší moudrosti v hmotném světě. Tato frustrace je znásobena tří-dimenzionální konstrukcí, která nutí tyto učitele učit slovy – mluvenými či psanými. Nyní ti říkáme, že to, co tě definuje jako učitele světla, je vyjadřování ctností srdce ve tvém systému chování a aplikace takových technik jako je Vycházející Srdce.

Texty Planetárních Učitelů jsou telepaticky přenášeny učiteli Centrálního Slunce, kteří dále překládají energie Centrálního Slunce a zpomalují tyto vyšší energie do slovníku lidské rodiny. To je systém distribuce, který převažuje na všech planetách, dokud druh nedosáhne rovnováhy páté dimenze, kdy je komunikace s Centrálním Sluncem přímá a okamžitá. Centrální Slunce v podstatě otvírá učitelům světla kanály telepatické komunikace, takže jsou schopni přenášet vibrační energie k větším masám usazeným v energetickém bahně předcházející a současné dimenze.

Jak planety mezi-dimenzionálně stoupají, potřebují vyšší spojení s Centrálním Sluncem, které je vytáhne z jejich současné dimenzionální matrice do další úrovně; to je přesně to, co Učitelé Centrálního Slunce učí Planetární Učitele: ulehčit toto vyšší spojení prostřednictvím různých technik, které aktivují světelné tělo učitelů světla, takže můžou společně vytvořit toto vyšší spojení.

Budeš-li nadechovat světlo Centrálního Slunce a vezmeš-li ho do své dílny duše, přidávající svůj osobní otisk lásky ke svým bratrům a sestrám a poté uvolníš toto vyšší světlo směrem k nim a k planetě, vytváříš tímto jednoduchým aktem toto vyšší spojení. Nejen pro sebe, nýbrž pro všechny. Celá lidská rodina z toho má užitek, protože všichni stoupáme na stejných proudech božské lásky a vyšší inteligence, která ji provází.

Učitelé světla mají možnost znovu-energetizovat své spojení dechu a tlukotu srdce, pocítit jejich rytmickou energii jako spojení se životem a vyšší univerzální inteligencí, která plyne z Velkého Centrálního Slunce. Při tomto aktu se sjednocuješ s Velkým Probouzením, tak, jak vyšší pravdy sestupují do tvého světa. Tvá lidská rodina – žijící mezi silami světla a tmy – se bude probouzet do multidimenzionálního světa, zanechávající za sebou pole iluze, aby se do nich nikdy nevrátila.

Zdroj: <https://wingmakers.com/writings/sixheartvirtues/the-rising-heart/>

Publikováno: [https://tvurcikridel.cz/ctnosti\\_srdce/vychazejici-srdce/](https://tvurcikridel.cz/ctnosti_srdce/vychazejici-srdce/)

a <https://tvurcikridel.blogspot.com/p/sest-ctnosti-srdce.html>

*Překlad: 2008 Ondřej Průzračný*

[TvurciKridel.cz](https://www.tvurcikridel.cz) a [TvurciKridel.blogspot.com](https://www.tvurcikridel.blogspot.com)



